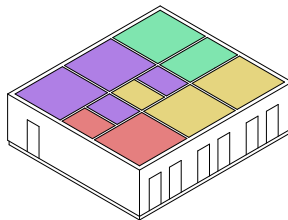


### Außenseitige Erschließung

Die einseitig orientierten Wohnungen stehen Rücken an Rücken zueinander, daraus resultiert die nach außen gelegte Erschließung. Somit ist ein Rückzug der Bewohner zwar möglich, dennoch wird der Bezug nach außen hergestellt, ein nachbarschaftliches Nebeneinander angestoßen.



2x 1-Zimmer-Appartement



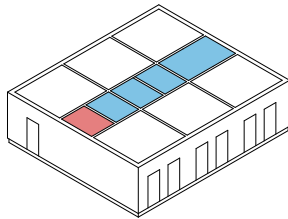
1x 1-Zimmerappartement barrierefrei



1x 2-Zimmerappartement



1x gemeinschaftlich nutzbarer Raum + Hausanschlussraum

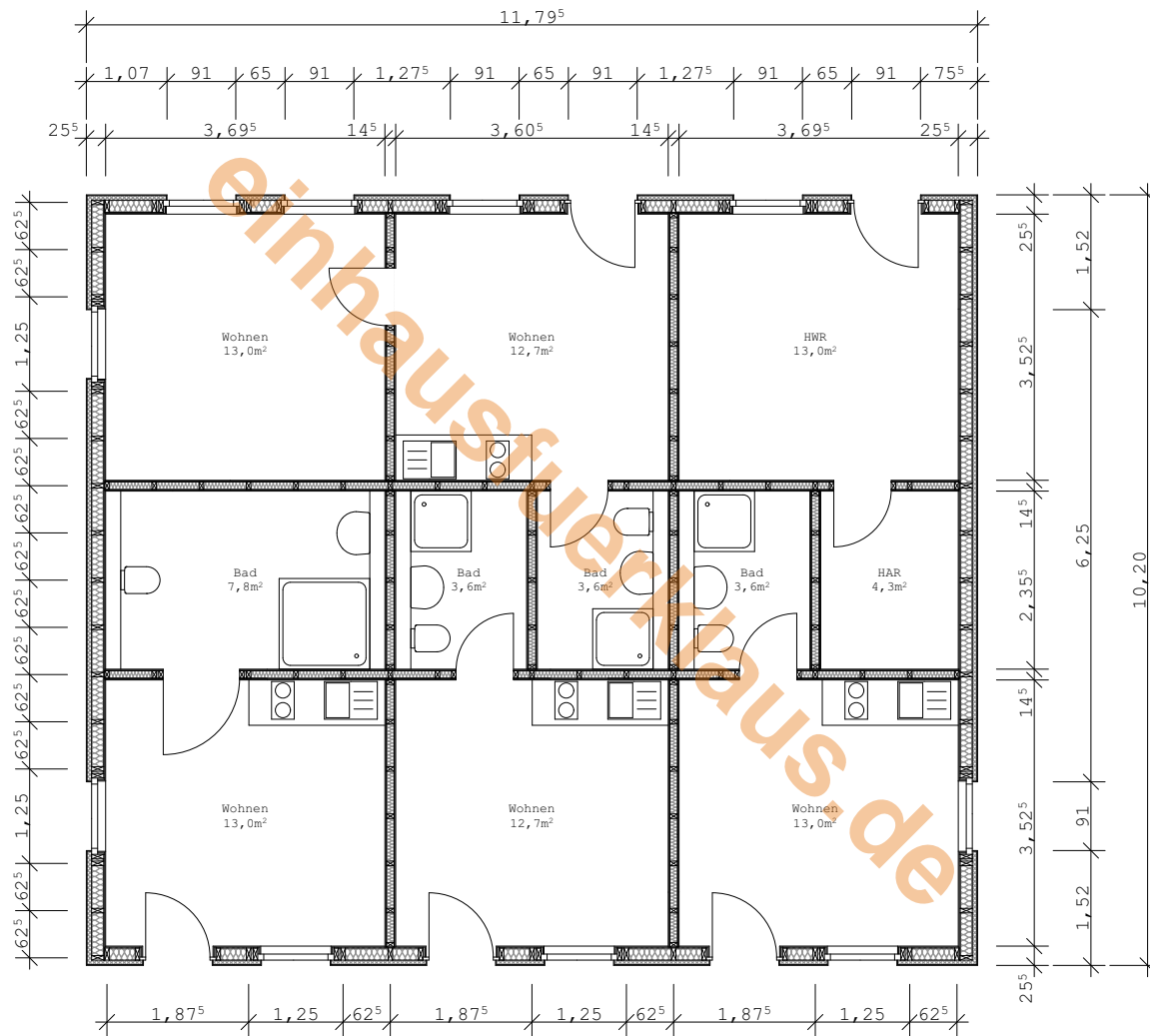


### Sanitär-/Küchenkern

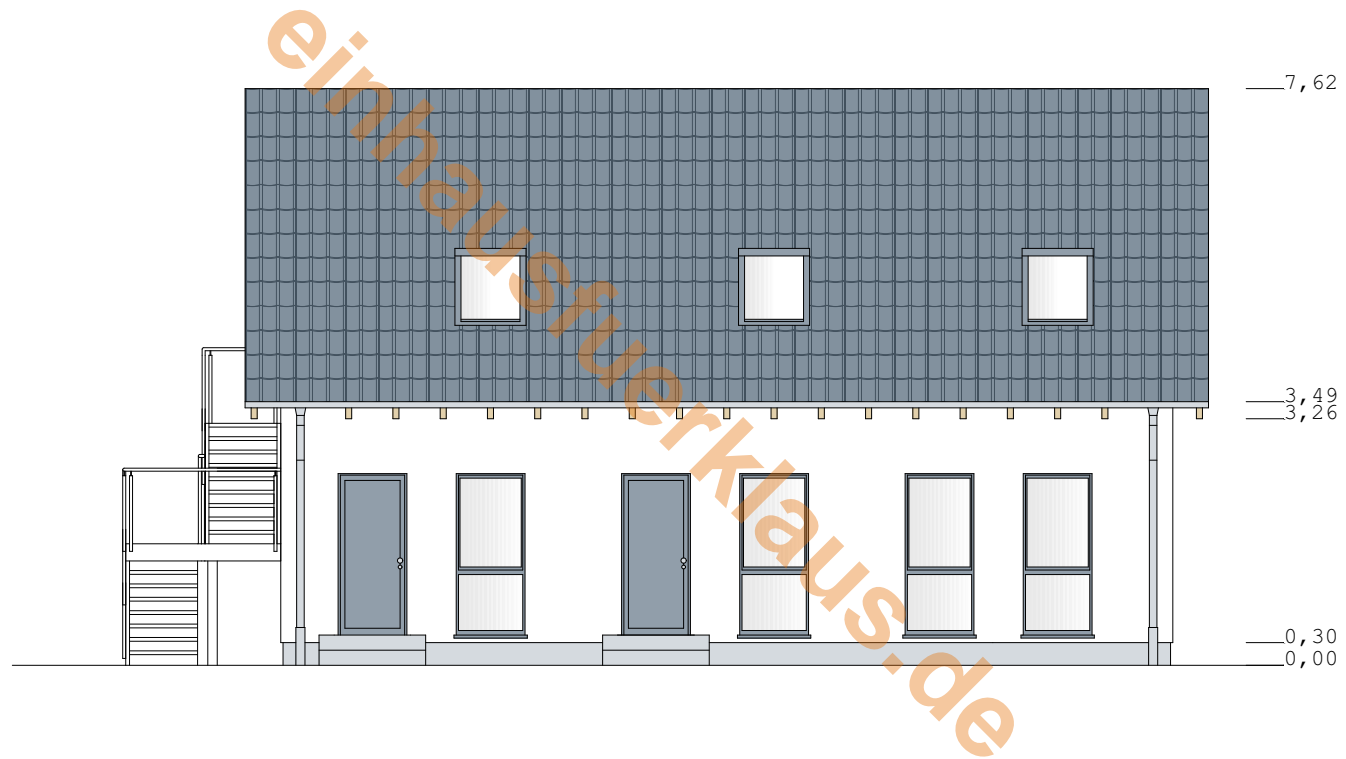
Die Bäder der einzelnen Parteien, an welchen rückwärtig die Küchenzeilen angeordnet sind, bilden einen Kernzone aus, die sich längs durch das Gebäude erstreckt und an dessen Stirnseite der Hausanschlussraum ist. Dies erleichtert die Konstruktion sowie Installation der nötigen Leitungen.

Konzept

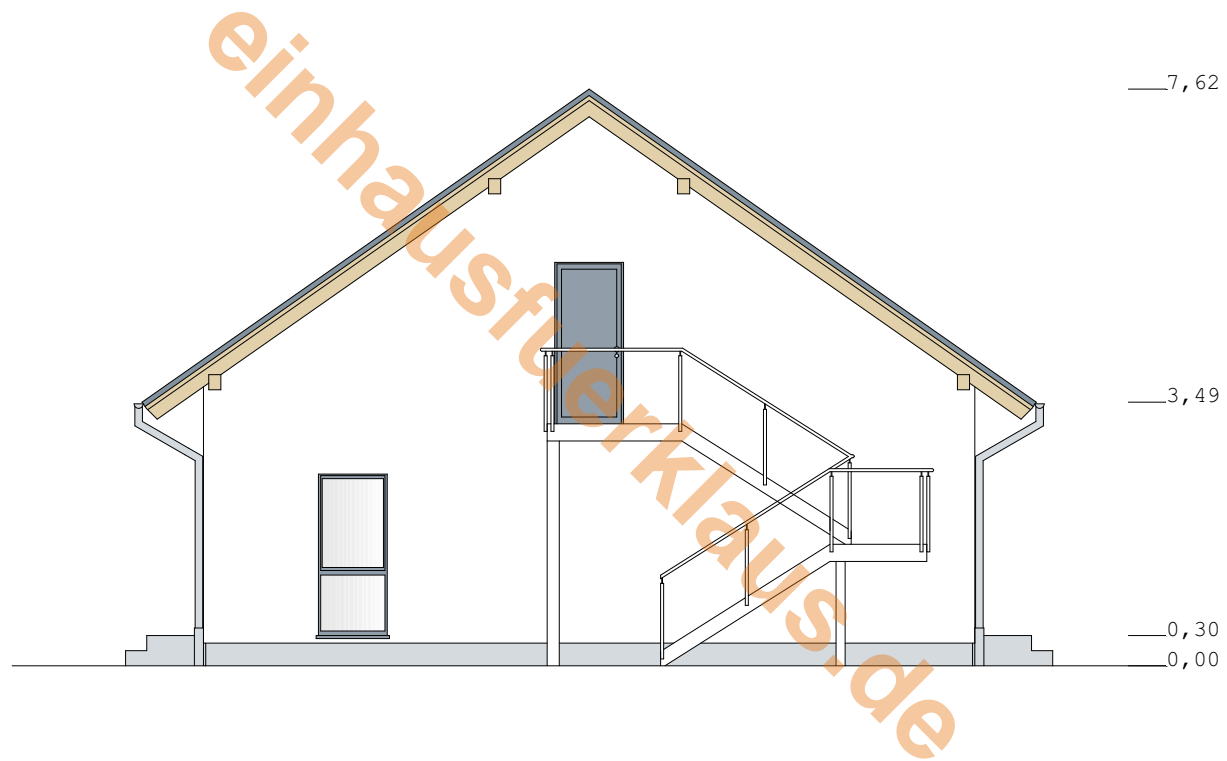
Unterkunft für Obdachlose - H.Kohn



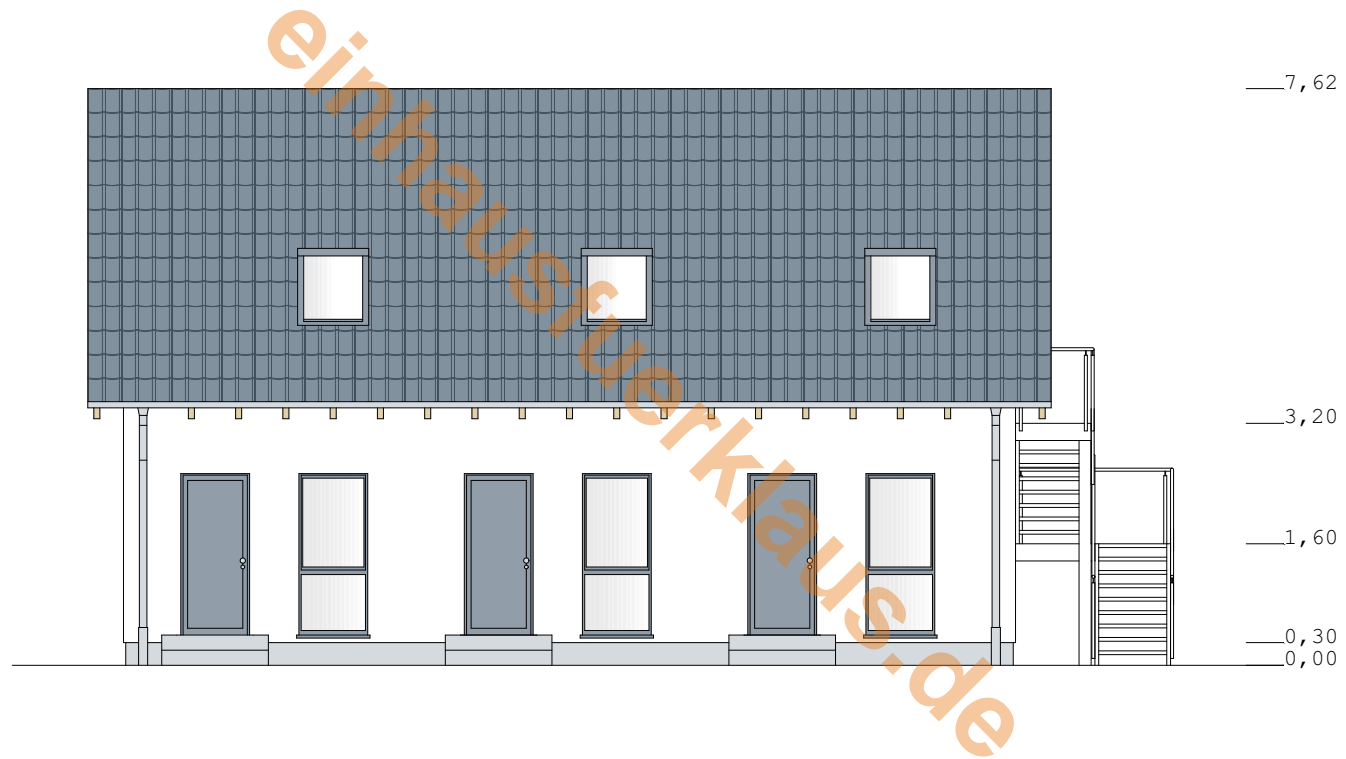
Grundriss M 1:100



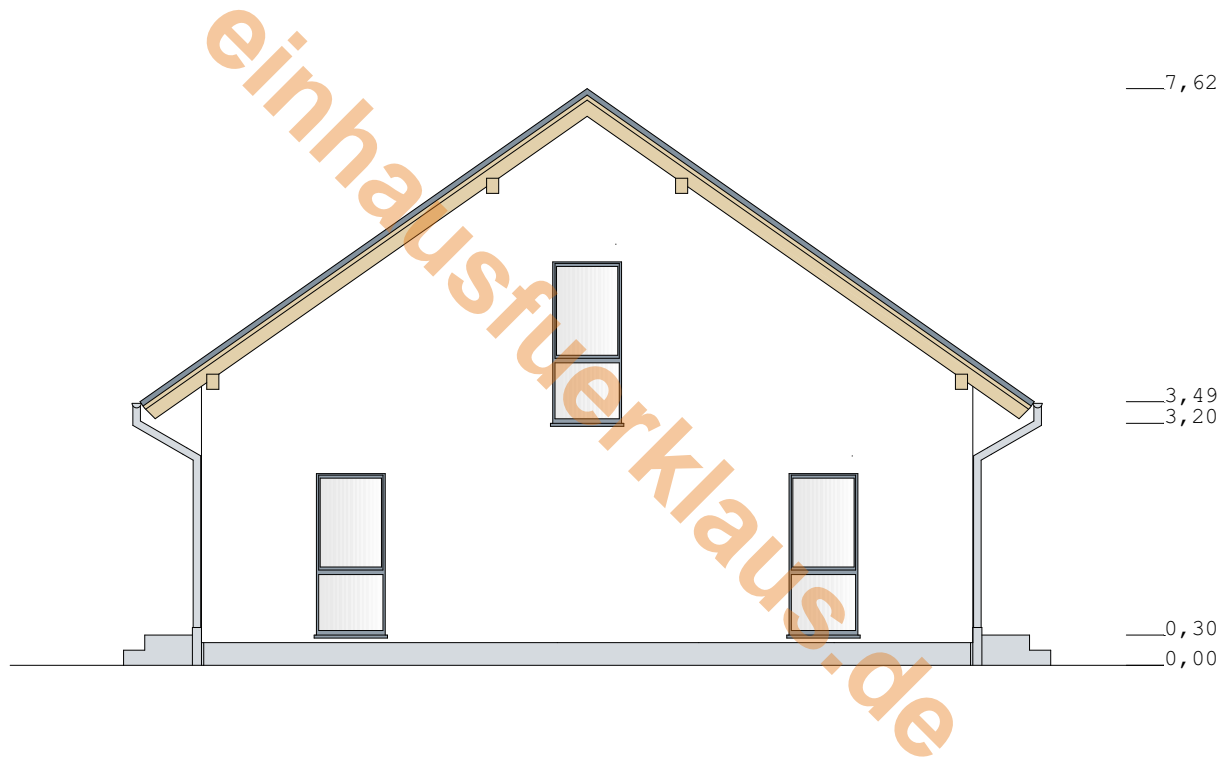
Ansicht M 1:100



Ansicht M 1:100



Ansicht M 1:100



Ansicht M 1:100