

EXPLOSIONSISOMETRIE

KONZEPT

Es soll ein eingeschossiger Baukörper entstehen, welcher eine Wohnfläche von ca. 68m² bietet.

In den schlichten, längliche Quader ist eine Terrassenfläche eingeschnitten, die sowohl an regnerischen Tagen eine geschützte Freifläche bietet, als auch im Sommer als Sonnenschutz fungiert.

Das gesamte Gebäude ist eine Konstruktion aus Holzrahmenelementen und Tragbalken. Die Fassade bilden zementgebundene, laminierte Spanplatten.

DACH

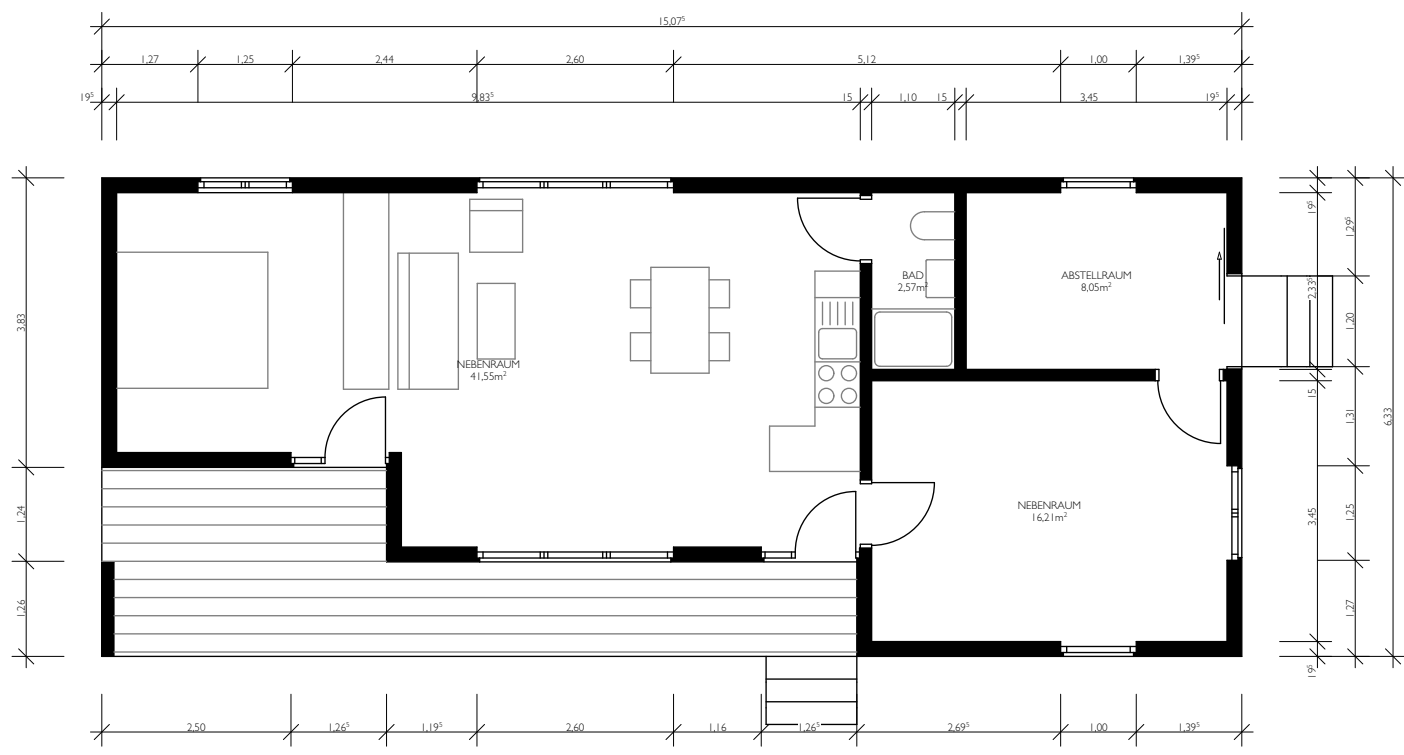
Die als Flachdach mit Attikaanschluss ausgeführte Bedachung, bietet eine hervorragende Fläche für die Montage einer Photovoltaikanlage, zur Gewinnung von Strom durch Solarenergie, oder für die Warmwasserzubereitung.

RAUMAUFTeilUNG

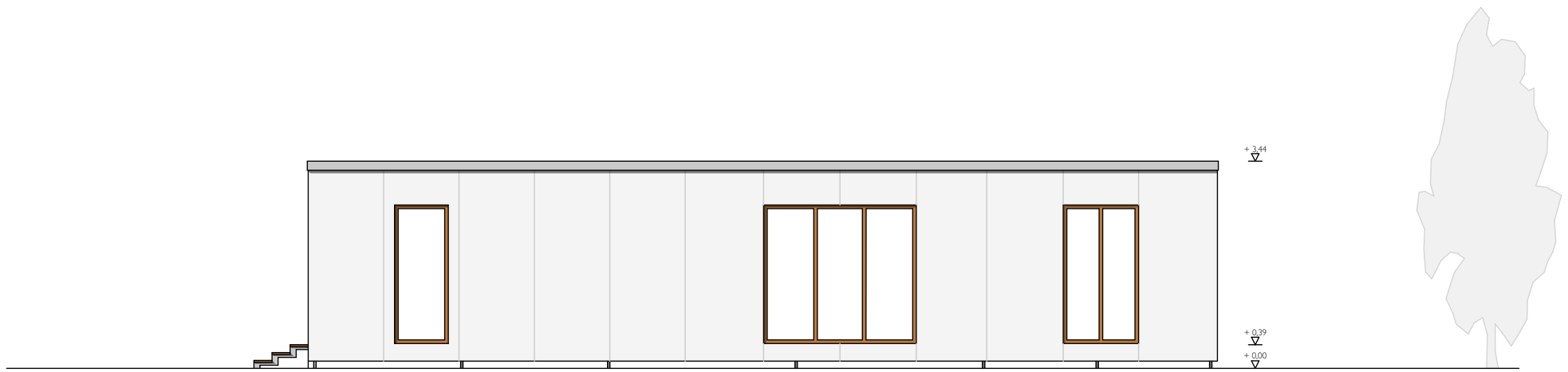
- Wohnraum - in weitere Nutzungsbereiche gliederbar z.B. durch Mobiliar
- Bad - geschlossene Nasszelle
- Abstellraum - Zugang von außen möglich
- Nebenraum - Zugang vom Wohnbereich

SOCKEL

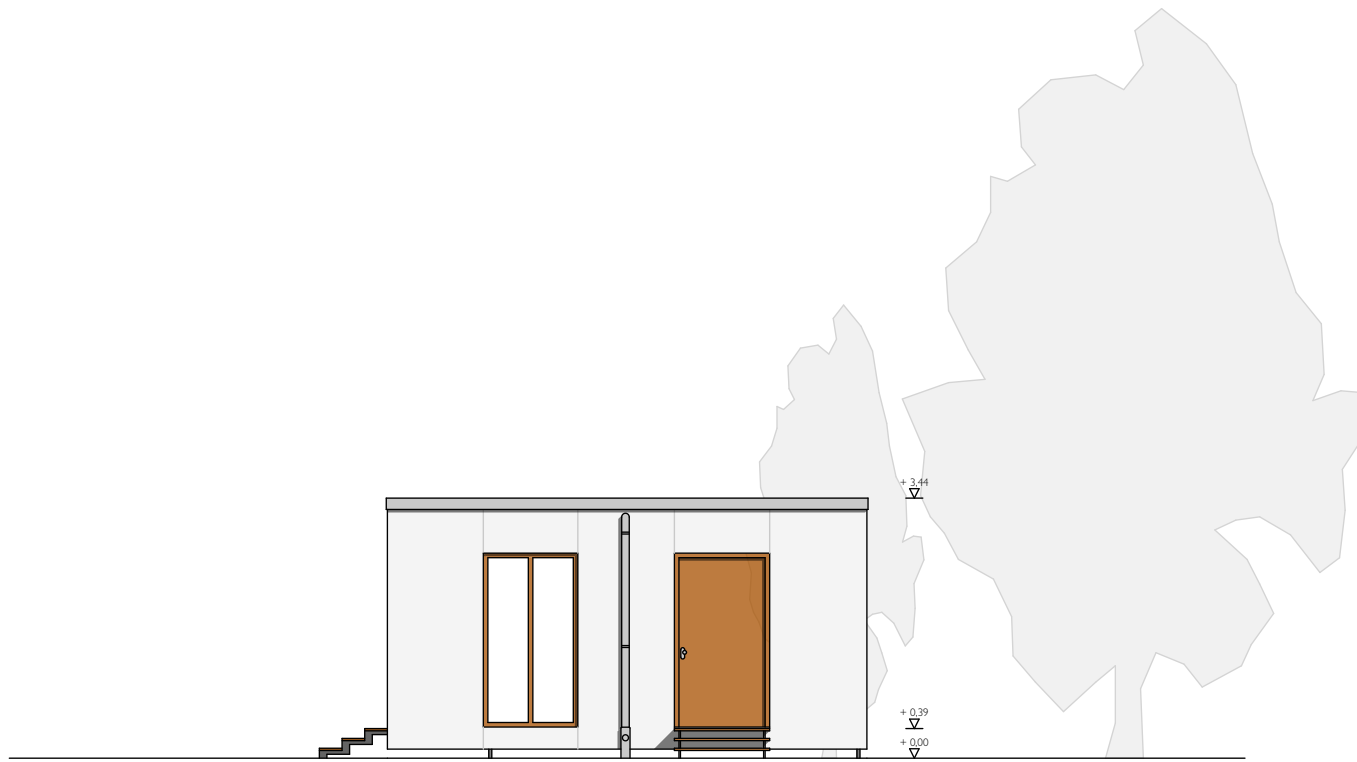
Die Bodenplatte ist unterlüftet, der Lastabtrag erfolgt über kostengünstige Einzelfundamente



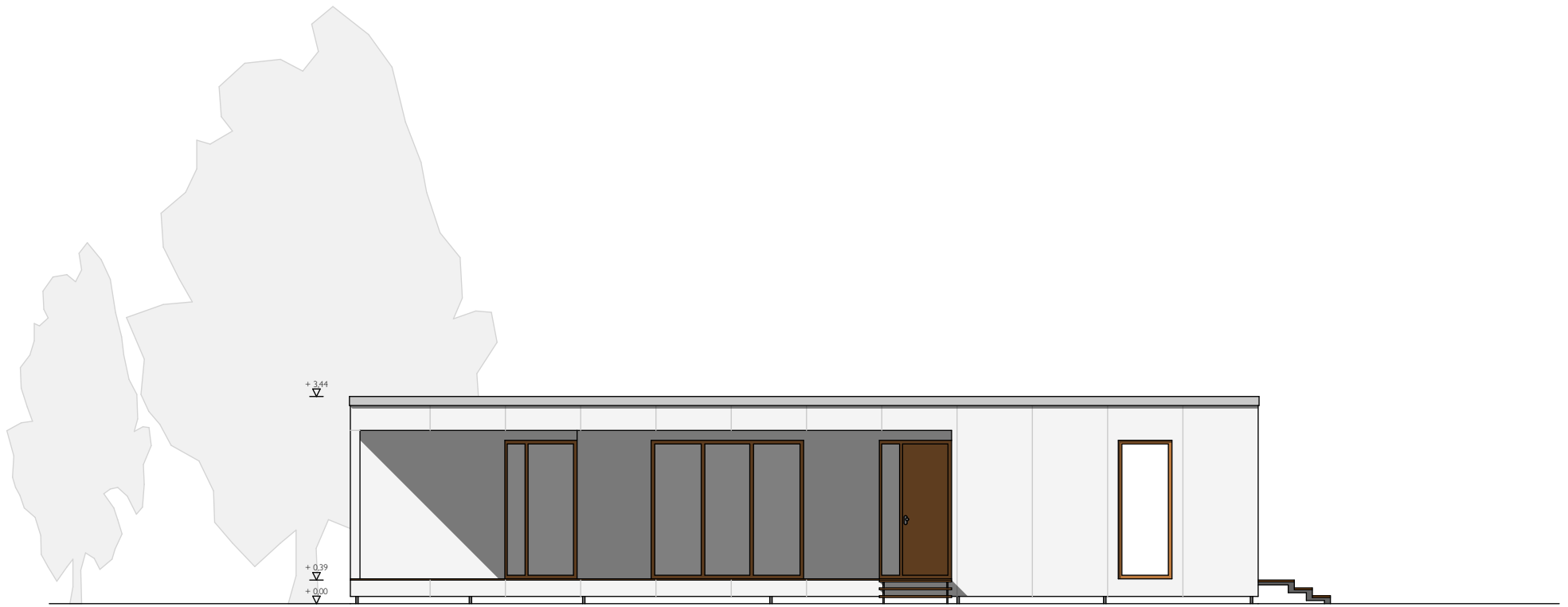
GRUNDRISS M 1:100



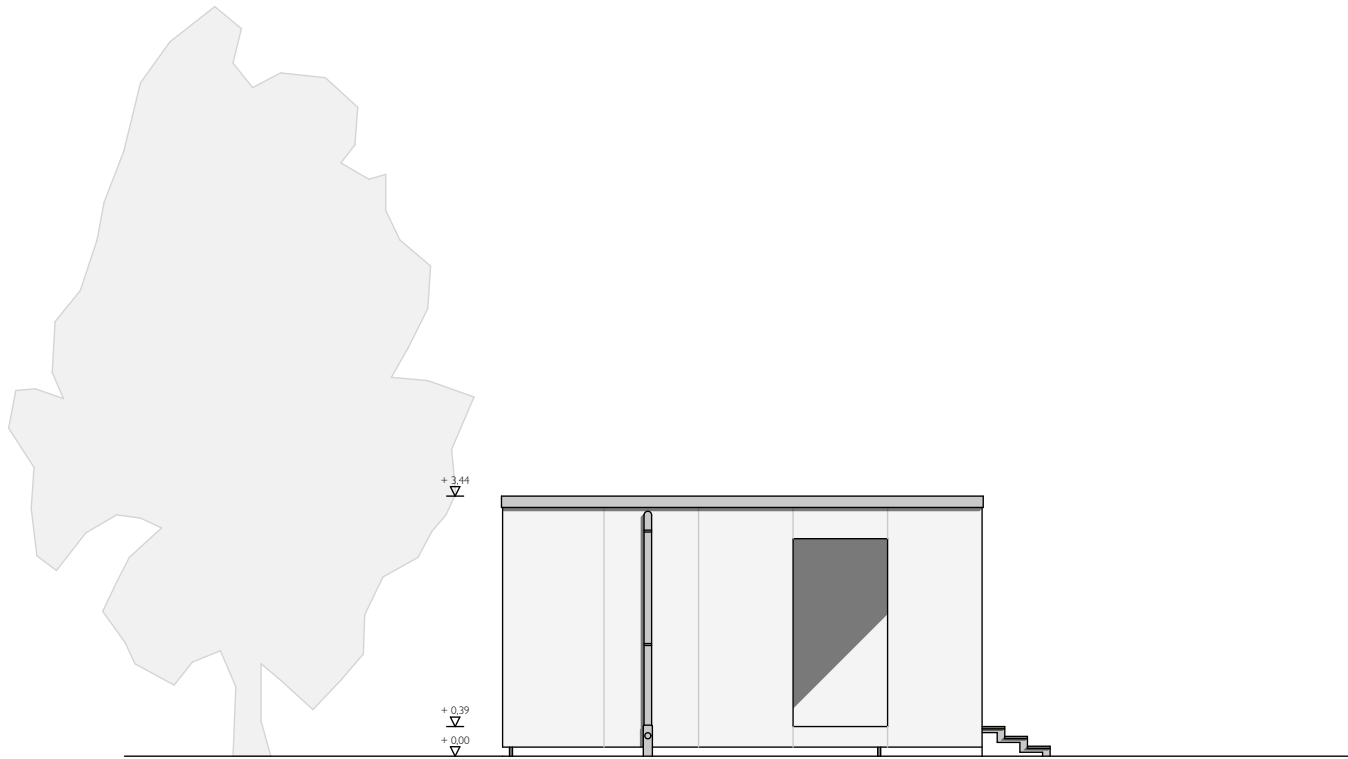
ANSICHT NORD M 1:100



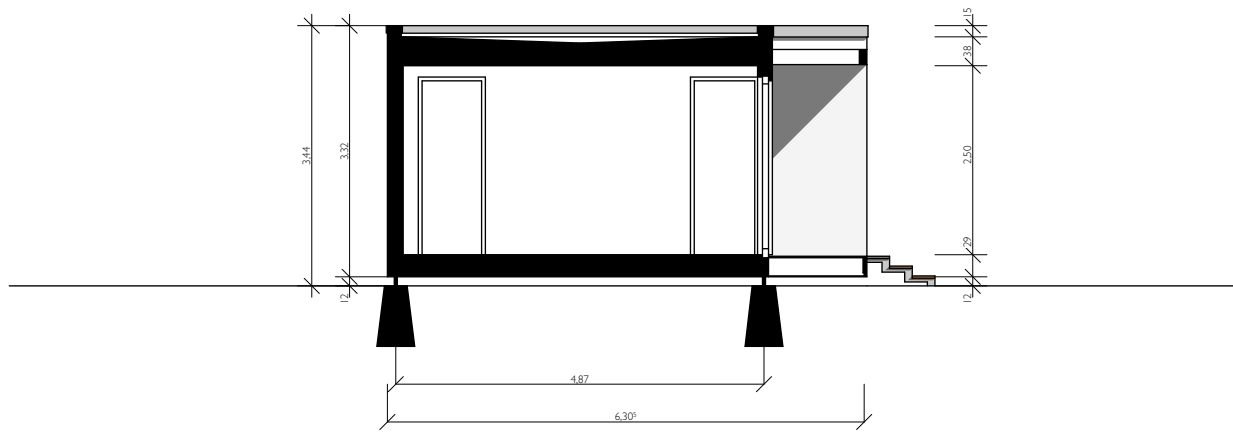
ANSICHT OST M 1:100



ANSICHT SÜD M 1:100



ANSICHT WEST M 1:100



SCHNITT M 1:100